

**CHANGER  
DE MÉTIER À  
40 ANS, C'EST  
TROP TARD.**

**EN FAIT, NON**

**le cnam**

**NOS FORMATIONS FONT VOTRE AVENIR**

40% de nos élèves ont plus de 40 ans

**le cnam**

## **Master - MR12303A** **Master Sciences, technologies, santé** **mention mathématiques appliquées, statistique parcours** **Science des données**

### **Public concerné**

Le master est accessible aux titulaires d'une licence (bac+3) en statistique, économétrie, mathématiques appliquées ou équivalent. Il s'adresse également à des professionnels souhaitant se reconverter.

Les titulaires d'un diplôme de niveau bac+4 en statistique, économétrie, mathématiques appliquées ou équivalent peuvent être directement admis en deuxième année du master.

### **Objectifs**

Former des analystes et chargés d'étude maîtrisant les techniques et technologies de la prise de décision basée sur des grandes masses de données, plus particulièrement les techniques avancées de l'analyse statistique, de la modélisation et de l'informatique décisionnelle.

### **Conditions d'admission**

- Pour le M1 : être titulaire d'une licence en statistique, économétrie, mathématiques appliquées ou équivalent ;
- Pour le M2 : être titulaire d'un diplôme de niveau bac+4 en statistique, économétrie, mathématiques appliquées ou équivalent ;
- Le niveau équivalent peut éventuellement être obtenu par une validation des acquis.

### **Procédure d'admission**

L'admission en M2 est prononcée par un jury statuant sur dossier. Les informations concernant le dépôt du dossier sont disponibles sur le site Web des mathématiques :

**maths.cnam.fr**  
(rubrique Formation)

### **Tarif**

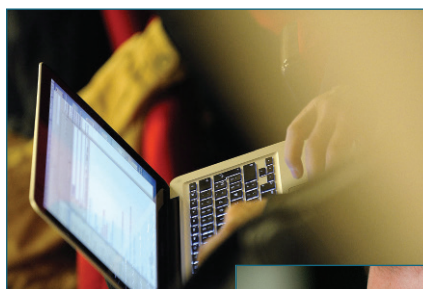
Le tarif de chaque unité d'enseignement du certificat est à consulter sur le site : [www.cnam-paris.fr](http://www.cnam-paris.fr) (rubrique *M'inscrire* + icône central *S'inscrire*).

### **Organisation de la formation**

Cette formation est compatible avec une activité salariée. La plupart des cours ont lieu soit en présentiel ou en formation à distance. Les enseignements en présentiel ont lieu dans des amphithéâtres, salles de TD ou TP, et les enseignements en distanciel ont lieu via la plateforme Moodle. Pour une heure enseignée, prévoir un minimum d'une heure de travail personnel. Il est recommandé de réaliser cette formation sur une durée 2 ans par niveau (M1 ou M2). UE à la carte, package, demi-package. Ce master n'est pas destiné à des personnes souhaitant obtenir le statut étudiant ; il n'est pas éligible au titre du CPF.

### **Perspectives professionnelles**

- **Data Scientist**
- **Chief Data Officer**
- **Directeur du marketing**
- **Responsable gestion relation client (GRC-CRM)**





| Programme du master                      |   |         |
|--|---|---------|
| Code UE                                  | Intitulé de l'UE  | Crédits |
| <b>Master 1</b>                          |   |         |
| STA110                                   | Modélisation statistique  | 9       |
| STA107                                   | Modélisation et prévision des séries chronologiques                       | 9       |
| STA108                                   | Enquêtes et sondages  | 9       |
| NFP107                                   | Systèmes de gestion de bases de données                                   | 6       |
| STA106                                   | Plans d'expériences   | 6       |
| STA115                                   | Outils informatiques de la statistique                                    | 9       |
| STA112                                   | Statistique spatiale  | 6       |
| <b>Une UE à choisir parmi (6 ECTS) :</b> |   |         |
| CSC106                                   | Analyse numérique matricielle et optimisation 2                           | 6       |
| RCP101                                   | Recherche opérationnelle et aide à la décision                            | 6       |
| STA106                                   | Plans d'expériences   | 6       |
| RCP104                                   | Optimisation en informatique  | 6       |
| STA112                                   | Statistique spatiale  | 6       |
| <b>Master 2</b>                          |   |         |
| STA201                                   | Analyse multivariée approfondie   | 9       |
| STA211                                   | Entreposage et fouille de données   | 9       |
| ESC115                                   | Datascience au service du marketing et le relation client                 | 6       |
| RCP216                                   | Ingénierie de la fouille et de la visualisation de données massives       | 6       |
| ANG330                                   | Anglais professionnel   | 6       |
| <b>Une UE à choisir parmi (9 ECTS) :</b> |   |         |
| STA212                                   | Données catégorielles   | 9       |
| STA217                                   | Gestion quantitative du risque en finance et assurance                    | 9       |
| STA215                                   | Méthodes statistiques pour l'analyse des durées de vie : fiabilité/survie | 9       |
| <b>UA obligatoires</b>                   |   |         |
| UA3413                                   | Stage professionnel (ou expérience professionnelle pour les salariés)     | 9       |
| UA3412                                   | Mémoire avec soutenance   | 9       |

le cnam



La certification qualité a été délivrée au titre des catégories d'actions suivantes :  
**ACTIONS DE FORMATION**  
**BILANS DE COMPETENCES**  
**ACTIONS DE VALIDATION DES ACQUIS DE L'EXPERIENCE**  
**ACTIONS DE FORMATION PAR APPRENTISSAGE**



Aider les auditeurs en situation de handicap :  
**handi.cnam.fr**

Responsable pédagogique  
 du programme  
 Ndeye Niang-Keita

**maths.cnam.fr**

## Contact

Sabine Glodkowski,  
 coordinatrice pédagogique  
 01 40 27 27 54  
 sabine.glodkowski@lecnam.net